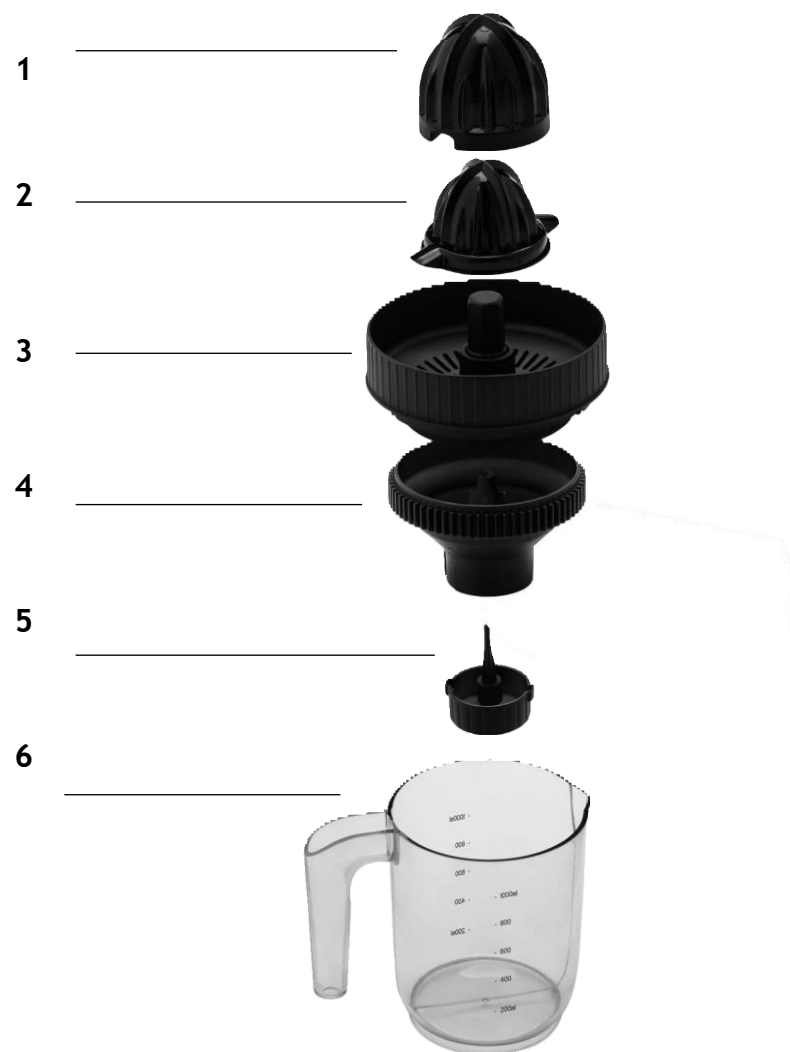


Kult X

Цитрус преса и спирален нож



БГ Ръководство за употреба



Компоненти

1. Голям конус за изцеждане
2. Голям конус за изцеждане
3. Цедка
4. Държач на цедката
5. Накрайник с улей
6. Кана

Ръководство за употреба

Важна информация за безопасността.

- Приставките са предназначени само за използване със спиралния нож WMF KULT X (номер на артикул: 04 1648 0011) и спирален нож WMF KULT Pro с многокомпонентен комплект от 5 части (номер на артикул: 04 1654 0011).
 - Устройствата могат да се използват от лица с ограничени физически, сензорни или умствени възможности и лица, които нямат опит и/или достатъчно знания, ако са под наблюдение или са получили инструкции относно това как да използват уреда безопасно и са разбрали произтичащите опасности.
 - Тези приставки не трябва да бъдат използвани от деца. Приставките, уредът, за който са предназначени приставките, и неговият захранващ кабел не трябва да се държат на място, достъпно за деца.
 - Изключете уреда и извадете щепсела от контакта на електрическата мрежа, преди да смените аксесоарите или части, които се движат по време на употреба.
 - След като използвате уреда и аксесоарите, внимателно почистете всички повърхности/части, които са влезли в контакт с храна. Следвайте инструкциите в раздела „Почистване и поддръжка“.
 - Този уред не трябва да бъде използван от деца. Уредът и неговият захранващ кабел трябва да се пазят от деца.
 - Децата трябва да бъдат наблюдавани, за да се уверите, че не си играят с уреда.
 - Уредът винаги трябва да се изключва от електрическата мрежа чрез издърпване на щепсела, когато няма надзор или по време на работа настъпи неизправност, както и преди монтаж, демонтаж или почистване.
- Ако захранващият кабел на този уред е повреден, производителят, негов сервиз или подобно квалифицирано лице трябва да го замени, за да се избегнат опасности.

8

Този уред е предназначен за използване в домакинството и за подобни приложения, като например:

- кухненски помещения за персонала в магазини и други търговски помещения;
- Селскостопански имоти;
- от клиенти в хотели, мотели и други жилищни помещения.
- В места за настаняване
- Приставките не са предназначени за изцяло търговска употреба.
- За допълнителна информация относно безопасността, свързана с миксера, вижте оригиналното ръководство за употреба на уреда.
- Не бъркайте в приставката, докато работи.

Пазете косата или свободни дрехи, например, далеч от изцеждащите конуси.

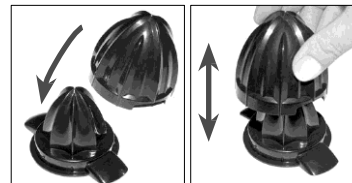
Предназначение

Използвайте пресата за цитрусови плодове (артикул № 04 01676 0071), за да изцеждате грейпфрути, портокали, лайм или лимони със спиралния нож WMF Kult X или спиралния нож WMF Klut Pro с комплект от 5 режещи части.

При първата употреба

- Отстранете цялата опаковка от приставките.
- Преди употреба почистете приставките, както е описано в глава „Почистване и поддръжка“.
- Поставете прозрачната кана (6) в уреда, за да съберете пресования сок.
- Прикрепете държача на цедката (4) към улея (5), като го завъртите леко.
- След това поставете държача на цедката (4) с улея (5) в блока на мотора.
- Поставете изцеждащия конус (1,2) в цедката (3), след това поставете цедката (3) в блока на мотора и завъртете по посока на часовниковата стрелка, за да го фиксирате плътно. Уредът не може да работи, ако цедката (3) не е поставена и закрепена на място.

Забележка: Малкият конус за изцеждане (2) е разположен вътре в големия конус за изцеждане (1).



Ако ще се използва малкият конус за изцеждане (2), натиснете двете противоположни вдлъбнатини и издърпайте големия конус (1) нагоре.

Ако ще се използват големият конус за изцеждане (1), той трябва да бъде прикрепен към малкия конус (2). Поставя се със щракване на мястото му.

- Сега включете щепсела в контакта.
- За да включите уреда, натиснете бутона старт/стоп.
- Притиснете разрязаната повърхност на разполовените цитрусови плодове в конуса за изцеждане (2, 3).
- Изцеденият сок протича от улея в кана през цедката (3), която задържа пулпа и костилките.
Забележка: Почиствайте редовно цедката (3), за да предотвратите преливане.
- Изключете уреда и след това натиснете отново конуса за изцеждане (1,2) за няколко секунди в края, за да може останалият сок да изтече в улея (5).

Отстраняване на приставките

- Изключете уреда и издърпайте щепсела от контакта.
- Извадете прозрачната кана (6), съдържаща изцедения сок, от уреда и я поставете отстрани.
- Извадете цедката (3), като внимателно я завъртите обратно на часовниковата стрелка.
- Отстранете държача на цедката (4) заедно с улея (5), като внимателно притискате отдолу.

Почистване и поддръжка

Не използвайте твърди или абразивни почистващи препарати.

Изплакнете обилно всички части с топла вода.

Оставете частите да изсъхнат напълно, преди да ги сглобите отново.

Можете да поставите конусите за изцеждане (1,2), цедката (3), държача на цедката (4), улея (5) и каната (6) в съдомиялната машина за по-лесно почистване.

Важно: Почистете цедката (3) и улея (5) под топла вода, преди да ги поставите в съдомиялната машина, като неколккратно натискате помпата, за да изплакнете остатъците от парченца плодове.



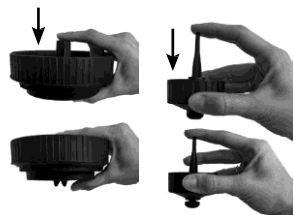
Уредът отговаря на европейските директиви 2014/35/ЕС, 2014/30/ЕС и 2009/125/ЕС.

В края на експлоатационния си живот, този продукт не трябва да се изхвърля с обичайните битови отпадъци, а вместо това трябва да бъде отнесен в пункт за събиране за рециклиране на електрически и електронни уреди.

Материалите могат да се рециклират в съответствие с тяхното етикетиране. Повторната употреба, рециклирането и други начини за повторно използване на стари уреди имат важен принос за опазването на околната среда.

Обърнете се към местните власти за информация относно подходящия пункт за отстраняване от употреба.

Крайните потребители носят лична отговорност за изтриването на всички лични данни, които могат да се съхраняват в уредите, които отстраняват от употреба.



	 Безопасно за употреба в съдомиялна машина	 Може да се изплаква под течаща вода	 Избършете с влажна кърпа
Конуси за изцеждане (1,2).	✓	✓	✓
Цедка (3)	✓	✓	✓
Държач на цедката (4)	✓	✓	✓
Накрайник с улей (5)	✓	✓	✓
Кана (6)	✓	✓	✓